

Poliambulatorio Privato
CENTRO PALMER
Direttore Sanitario Dr.ssa Maria Grazia Torelli



CON TE IN SALUTE E PREVENZIONE

www.centropalmer.it



Ginecologia

La Ginecologia è una branca della medicina che si occupa delle patologie inerenti l'apparato genitale femminile.

Il medico ginecologo si occupa della donna in tutte le fasce d'età: pubertà, periodo fertile, procreazione medicalmente assistita, menopausa, post menopausa.

- **Visita specialistica**
- **Ecografia pelvica**
- **Ecografia transaddominale**
- **Ecografia Transvaginale**
- **Pap Test**
- **Hpv Test**
- **Tampone vaginale**
- **Tampone cervicale**
- **Vabra**
- **Vulvosopia**
- **Colposcopia**
- **Peniscopia**
- **Isteroscopia diagnostica e operativa**
- **Sonoisterosalpingografia**
- **Diatermocoagulazione**
- **Aspirazioni cisti ovariche**
- **Inserimento contraccettivo sottocutaneo**
- **Laser Ginecologico:**
 - Atrofia vaginale
 - Incontinenza urinaria
 - Prolasso dei genitali





Ostetricia

L'Ostetricia, nello specifico, è una specializzazione della medicina che si occupa dell'assistenza alla donna durante i nove mesi di gravidanza e durante il parto.

Questa specializzazione studia le condizioni fisiologiche e patologiche che possono insorgere a carico della madre e del sistema feto-placentare.



Gravidanza

Un momento delicato nella vita di una donna, un periodo speciale che va vissuto con serenità.

Il Centro Palmer segue la donna in questo percorso con visite ed esami consigliati per poter vivere al meglio la gravidanza prendendosi cura sia della madre che del futuro nascituro.

- **Visita ostetrica**
- **Ecografia I trimestre per datazione**
- **Ecografia genetica I trimestre per cromosopatie:** translucenza nucale + bi-test, Prelievo di sangue per DNA fetale + translucenza nucale
- **Villocentesi**
- **Amniocentesi**
- **Test per Preeclampsia**
- **Ecografia Morfologica I e II livello** anche gemellare 19-21 settimane
- **Ecografia Morfologica I e II livello** anche gemellare 30-32 settimane
- **Ecografia 3D**
- **Valutazione liquido amniotico**
- **Consulenza genetica** per patologie fetali
- **Consulenza gratuita** per raccolta cellule staminali cordonali





Percorso Nascita

Corsi di preparazione al parto

I Corsi di preparazione al parto tenuti dall'ostetrica, aiutano la paziente a comprendere la dinamica del travaglio e del parto, favorendo così una riduzione dello stress e dei timori che possono presentarsi negli ultimi mesi della gravidanza.

Durante questi corsi, della durata media di 10 incontri, **si affrontano i temi e le specifiche esigenze delle donne partendo dalle loro domande e dai loro bisogni.**

Corsi post parto

Il Centro Palmer conosce l'importanza e la delicatezza dei momenti che seguono alla nascita, per questo motivo a sostegno delle coppie, nelle prime settimane dopo il parto mette loro a disposizione un servizio di **consulenza gratuita telefonica che può trasformarsi in una occasione di incontro con l'ostetrica presso il centro o in casi particolari a domicilio.**



Laser Ginecologico

Il Santec Laser Smooth (Fotona) è un innovativo sistema laser, che sfruttando la morbida luce erbium, induce il ripristino funzionale della vagina permettendo il rimodellamento dei tessuti e la produzione di nuove fibre di collagene.

I tessuti quindi ritrovano la loro elasticità e la vagina subisce un vero e proprio ripristino strutturale e funzionale.

Le principali indicazioni terapeutiche del Santec Laser Smooth sono:

- **Atrofia vaginale**
- **Incontinenza urinaria**
- **Prolasso dei genitali**
- **Problematiche dermatologiche**





Elettroporazione Vaginale EPV

Il dispositivo di Elettroporazione perineale è dotato di applicatori specifici opportunamente studiati per vagina, ano e vulva.

I manipoli monopaziente, composti da una struttura in materiale plastico, comprendono l'alloggiamento di siringhe standard (da 2,5 ml uso vaginale e 1 ml uso anale), dove sarà inserito il prodotto da veicolare.

Gli impulsi di Elettroporazione sono generati su due anelli di acciaio INOX posizionati ad una distanza ottimale per investire un'ampia zona senza la necessità di muovere l'applicatore. L'applicatore prevede due concavità circolari che parametrano l'introduzione ed agevolano il mantenimento in posizione dello stesso.

Le principali indicazioni terapeutiche sono:

- **Riabilitazione del pavimento pelvico**
- **Sindrome del dolore pelvico cronico**
- **Prolasso degli organi pelvici**
- **Incontinenza urinaria e fecale**

Laboratorio di Analisi

Offriamo servizi per **analisi cliniche e microbiologiche** sia per esami prescritti dai medici che per altri prelievi di cui il paziente necessita.

I prelievi si effettuano in sede con personale infermieristico disponibile ogni giorno della settimana.



Agopuntura

Il termine agopuntura fa riferimento alla stimolazione di punti della superficie corporea a scopo terapeutico, tramite aghi.

L'Agopuntura è una branca della medicina tradizionale cinese praticata oggi in tutto il mondo, in Italia può essere svolta solo da personale medico abilitato il quale utilizza aghi monouso sterili di acciaio e rame per garantire la massima sicurezza igienica.

L'agopuntura utilizza la stimolazione di punti energeticamente attivi della superficie corporea per agire su molteplici disturbi.

Agopuntura e Infertilità

L'Agopuntura si rivela molto utile nel campo della sterilità femminile e maschile.

Per le infertilità che hanno una causa diagnosticata esiste una consistente letteratura medica che dimostra come il trattamento attraverso agopuntura porti a risultati eccellenti.

Le ultime evidenze scientifiche dimostrano che questa antica pratica **amenti di circa il 20% la possibilità di una gravidanza.**

L'Agopuntura è utile come sostegno alle terapie di fecondazione assistita per **umentare le possibilità del concepimento.**





Allergologia

Numerose le persone colpite da allergie e l'incidenza è in continuo aumento; il fattore più influente individuato dagli studiosi è l'inquinamento atmosferico.

L'Allergologia si occupa della prevenzione, della diagnosi e del trattamento delle allergie, reazioni dell'organismo al contatto con determinate sostanze estranee chiamate Allergeni.

La visita allergologica richiede un'attenta raccolta di informazioni sul paziente che serve per un primo indirizzo al medico, il quale può ritenere necessario eseguire dei test cutanei.



Andrologia

L'Andrologo è lo specialista della salute sessuale e riproduttiva dell'uomo.

I principali problemi di pertinenza dell'Andrologia sono difficoltà di erezione, eiaculazione precoce, pene curvo, calo del desiderio, fimosi, brevità del frenulo, idrocele, varicocele, alterazioni ormonali, patologie di testicoli/epididimi/deferenti.





Dermatologia

La pelle è la parte più visibile del corpo e ne rappresenta l'organo più esteso, motivo per cui merita di essere salvaguardata.

Le patologie dermatologiche in genere riguardano esclusivamente la pelle, tuttavia diverse malattie cutanee sono la manifestazione di un disturbo più profondo, che può derivare da organi interni.

Effettuare controlli periodici aiuta a ridurre la probabilità di malattia.



Endocrinologia

L'Endocrinologia si occupa della diagnosi e della cura delle patologie delle ghiandole endocrine, che producono ormoni.

L'alterazione di queste ghiandole e degli ormoni da esse prodotti, possono portare a **malattie dell'ipofisi, della tiroide, del pancreas, dell'apparato riproduttivo femminile.**

Presso il Centro Palmer, si effettua il trattamento dei noduli benigni della tiroide mediante intervento di termo-ablazione con radiofrequenza. Si tratta di un intervento ambulatoriale che, senza incisioni chirurgiche, riduce il volume dei noduli benigni tiroidei.





Fisioterapia

La Fisioterapia aiuta le persone nel recupero delle normali attività a seguito di un trauma o di un'operazione chirurgica; ciò avviene attraverso l'esercizio fisico e la terapia manuale.

Importante è il coinvolgimento del paziente stesso, che reso consapevole e responsabile partecipa attivamente al ripristino del suo personale equilibrio motorio.

La Fisioterapia è quindi una branca medica di cui si può usufruire nel corso della propria vita sia come prevenzione che come cura della malattia.



Medicina Dello Sport

L'attività fisica è uno dei presupposti fondamentali per uno **stile di vita sano**. Ma per essere affrontata nel migliore dei modi, evitando possibili problematiche o infortuni, occorre scegliere la disciplina più adatta per ognuno di noi, in base all'età, alle proprie caratteristiche fisiche e allo stato di salute.

Tutti aspetti dei quali si occupa la **Medicina dello Sport** che **ha il compito di valutare il quadro clinico del paziente e seguire il soggetto o l'atleta professionista durante il suo percorso sportivo**.

Fra gli aspetti affrontati dal medico dello Sport ritroviamo la **dieta alimentare** da seguire a seconda delle diverse discipline, gli **esercizi** e la **postura** da tenere per ogni sport, le **patologie** o i disturbi collegati alle specifiche attività motorie, i **comportamenti da evitare**, come l'assunzione di sostanze proibite dall'anti-dopping.

Il medico specialista si occupa inoltre degli aspetti collegati all'**educazione sportiva** nei più giovani, visite sanitarie per gli atleti, controlli sull'idoneità degli sportivi per partecipare a determinate gare, **riabilitazione motoria** degli infortuni sportivi.





Medicina Estetica

La Medicina Estetica si occupa di prevenire e curare gli inestetismi corporei.

Attraverso una valutazione clinica globale del paziente è possibile rimuovere le cause dell'inestetismo, migliorando psicologicamente così la qualità della vita.

Attraverso strumenti medicali e prodotti innovativi è possibile ottenere risultati sorprendenti.

I risultati sono semi permanenti e limitano la necessità di continui interventi; **la maggior parte dei trattamenti si svolge in pochi minuti permettendo la ripresa immediata delle proprie attività quotidiane.**



Medicina Interna

La Medicina Interna è una branca della medicina che si occupa di diagnosticare e trattare le patologie da cui il nostro corpo può essere colpito.

Di cosa si occupa il medico internista?

Il medico internista valuta lo stato di salute del paziente considerando gli aspetti fisici che quelli psicologici, analizzando i sintomi e i segni degli organi interessati; e successivamente prescrivere una terapia.





Nutrizione

L'**educazione alimentare** pone le basi per un corretto regime dietetico, **indispensabile all'organismo per il mantenimento dello stato di salute e di benessere.**

Mettere al primo posto la salute è possibile anche grazie all'educazione alimentare, per trarre ogni beneficio possibile dall'alimentazione, studiando **percorsi personalizzati per rispettare e valorizzare le proprie esigenze.**

L'alimentazione ci aiuta a capire di cosa ha bisogno il nostro corpo per stare bene, così da ottenere i migliori risultati per il nostro benessere.



Ortopedia

L'**Ortopedia è la disciplina medica che si occupa dell'apparato locomotore**, quindi di ossa, muscoli, tendini, nervi e articolazioni. Fra le diverse specializzazioni c'è la **Chirurgia della Mano**, arto dal funzionamento molto complesso composto da ben 27 ossa e 20 muscoletti, collegato a sua volta al polso e all'avambraccio.

La struttura della mano può essere soggetta a patologie traumatiche e non traumatiche, da quelle reumatiche a quelle neurologiche (fra le quali la lesione del midollo spinale oppure il tunnel carpale), senza dimenticare quelle relative ai tendini (dal dito a scatto alle fratture). Questa complessità ha quindi richiesto la formazione di un **medico specialistico con competenze trasversali di Ortopedia, Chirurgia Plastica, Neurochirurgia e Chirurgia Vascolare.**

Per individuare al meglio la causa del dolore e la relativa terapia, risulta fondamentale la prima visita. L'incontro con il paziente permette di capirne le abitudini, individuare la mano dominante, capire quando si presente il dolore, personalizzando la terapia in funzione delle singole esigenze, per assicurare una buona **qualità della vita quotidiana e lavorativa.**





Osteopatia

L'Osteopatia si focalizza sulla causa disfunzionale e non sul trattamento del sintomo, che viene invece letto come espressione del corpo in relazione ad una causa scatenante.

Dal punto di vista osteopatico il movimento è alla base dell'interazione di tutti i sistemi, dal più piccolo al più grande, e per questo motivo il sistema muscolo-scheletrico rappresenta la via di comunicazione principale per il riequilibrio fisiologico dell'intero organismo.

Il trattamento osteopatico è una terapia manuale adatta a tutti, dal neonato all'anziano, alla donna in gravidanza ed è efficace sia sui disturbi cronici che su quelli acuti.



Pediatria

La cura che abbiamo nei confronti delle future mamme continua anche dopo la nascita del loro bambino, dai primi giorni di vita fino all'adolescenza.

È di fondamentale importanza seguire il neonato e il bambino, sia in salute che in presenza di malattie, per poter intervenire tempestivamente ed evitare che alcune situazioni vengano trascurate.

Le visite pediatriche, sono un momento importante di incontro tra i genitori ed il medico.





Procreazione Medicalmente Assistita

Il Centro Palmer si occupa di Procreazione Medicalmente Assistita da oltre 30 anni; la nostra mission è quella di accompagnare le coppie che si rivolgono a noi con problemi di sterilità, attraverso un percorso che li possa portare a coronare il proprio sogno di diventare genitori.

Per fare questo **ci avvaliamo di professionisti di elevata capacità ed esperienza nel campo delle tecniche PMA e delle più moderne tecnologie che ci permettono di offrire un servizio di alta qualità ai nostri pazienti.**



Perché le coppie hanno scelto il Centro Palmer da oltre 30 anni?

Perché disponiamo di specialisti di elevatissimo valore e con una grandissima **esperienza maturata in oltre 30 anni di trattamenti.**

Perché offriamo un servizio di elevata qualità senza dimenticarci che di fronte abbiamo persone che si affidano a noi per raggiungere un traguardo importantissimo.

Perché elaboriamo un trattamento personalizzato per ogni caso di infertilità.

Perché abbiamo degli ottimi tassi di gravidanza.

Perché abbiamo a cuore il futuro della vostra famiglia.





Psicologia

La Psicologia è la scienza che studia i processi psichici e mentali, nelle loro componenti conscie e inconscie, attraverso l'uso del metodo scientifico e/o appoggiandosi ad una prospettiva soggettiva intrapersonale.

Tale studio riguarda quindi i processi cognitivi e intrapsichici dell'individuo, il comportamento umano individuale e di gruppo, ed i rapporti tra il soggetto e l'ambiente.

La Psicologia, per affrontare il disagio e promuovere il benessere delle persone, ha sviluppato molteplici teorie e approcci terapeutici. Tuttavia possiamo dire che non esiste la terapia migliore; a fare la differenza è la qualità della relazione terapeutica, unita alla professionalità del terapeuta, alla fiducia ed alla motivazione del paziente.



Punto Prelievi

Un servizio fondamentale per molti pazienti è quello delle analisi **ematiche e di laboratorio.**

Per questo motivo il Centro Palmer ha integrato l'offerta sanitaria con il **Punto Prelievi**, attivo tutti i giorni. Il Punto Prelievi offre una proposta di elevata qualità professionale, sia per privati sia per aziende, per rispondere al meglio alle attuali esigenze sanitarie.

Il servizio è solo su appuntamento, con tempi di attesa molto ridotti e la presenza di un'infermiera dedicata per:

Esami ematici

Prelievi Dna fetale

Raccolta campioni da laboratorio

Test misurazione glicemia

Bi-Test

Somministrazione terapie

Drug-Test per aziende

Screening Covid-19 sierologico e tampone





Senologia

Non è necessario aspettare l'insorgere di una problematica per prenderci cura del nostro corpo.

La prevenzione è fondamentale, in particolar modo la visita senologica è un controllo di routine che dovrebbe essere effettuata nelle pazienti fino ai 45 anni ogni anno, dopodiché si procederà con lo screening annuale della mammografia dai 45 ai 50 anni.

La prima parte della visita consiste nell'anamnesi familiare e personale.

Si prosegue poi con l'ispezione, esaminando la donna in diverse posture e osservando forma e dimensione di mammella e capezzolo. Infine si passa alla palpazione di mammelle, cavi ascellari, solchi sottomammari, fosse sopra e sottoclaveari.

In caso di sospetta patologia o di necessità di approfondimento si effettua una ecografia mammaria, utile nella distinzione tra lesioni benigne, come cisti e fibroadenomi e lesioni "sospette maligne".



Urologia

L'Urologia è la branca specialistica della medicina che si occupa della diagnosi e della cura dei problemi relativi all'apparato genito-urinario, maschile e femminile, studiando le patologie che interessano reni, ureteri, vescica, prostata. L'individuazione delle diverse patologie permette di trattare problemi, quali:

Disturbi della minzione (difficoltà a urinare o incontinenza urinaria)

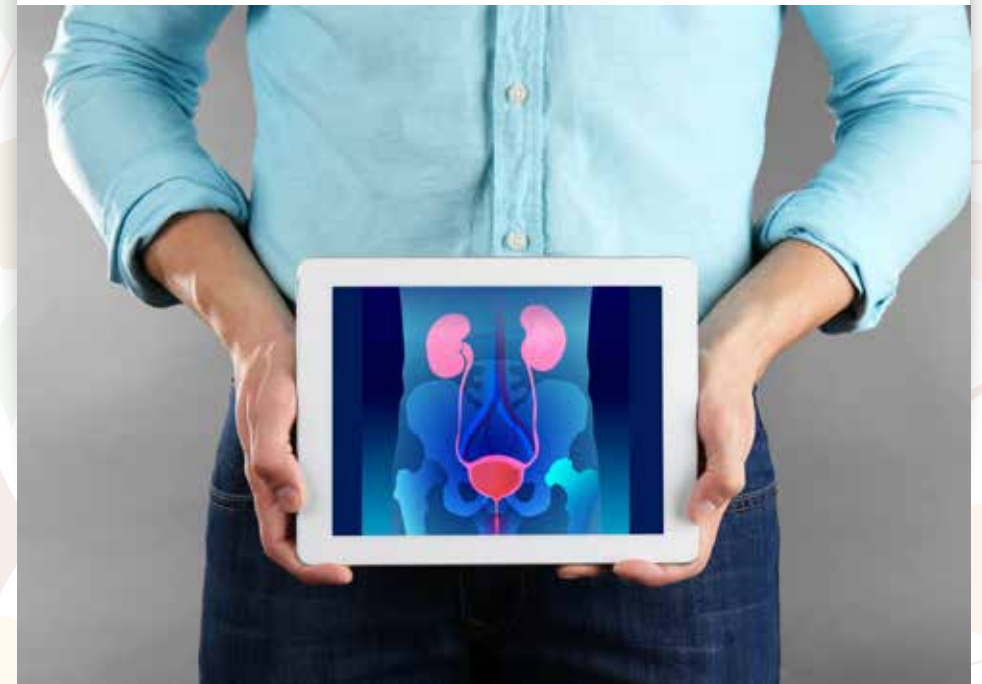
Infezioni e calcolosi

Tumori degli organi dell'apparato urinario maschile e femminile (neoplasie)

Tumori della prostata

Prostatiti acute e croniche

Disfunzioni sessuali e riproduttive



Poliambulatorio Privato
CENTRO PALMER
Direttore Sanitario Dr.ssa Maria Grazia Torelli



Via Gian Battista Isacchi 8
ReggioEmilia
0522 792400
segreteria@centropalmer.it
www.centropalmer.it

Via Matteotti 12/b
R u b i e r a
0522 1754500
segreteriarubiera@centropalmer.it
www.centropalmer.it

ISO 9001
BUREAU VERITAS
Certification

